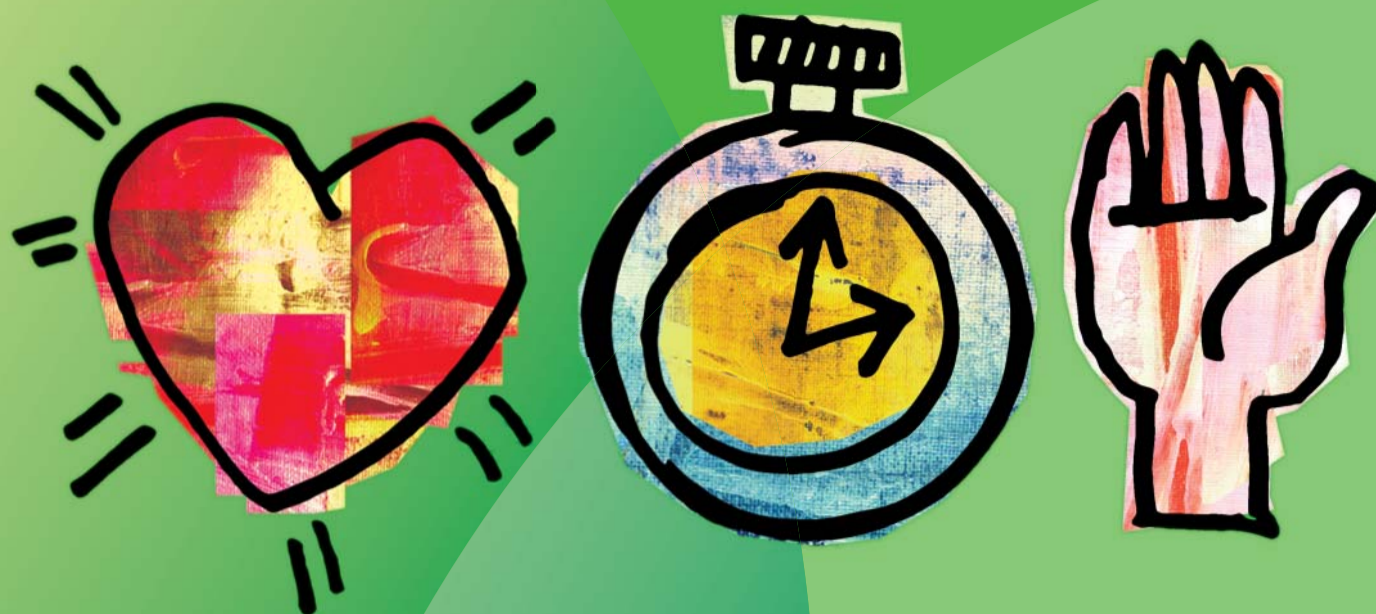


Rete Sanitaria

ADF • AIL • AISM • AVO • LILT



Dedicarsi agli altri, la nostra passione.

presenta

... *un flusso scorre* ...

parole immagini & pensieri ... per essere volontari oggi

Giovedì 8 novembre ore 20.45

“motivazione & identità”

partecipa: Professor **Alessandro Meluzzi**

psichiatra - psicoterapeuta

fondatore della comunità “Agape Madre dell'accoglienza”

a seguire: **domande & risposte fra palco & platea**

Mercoledì 14 novembre ore 20.45

“impegno & servizio”

partecipano: **Ippolita Loscalzo**

vicepresidente nazionale A.I.S.M. onlus

Angela Altieri

fiduciaria dell'associazione “Attive come prima” onlus

a seguire: **domande & risposte fra palco & platea**

Mercoledì 21 novembre ore 20.45

“esperienza & formazione”

partecipa: Professor **Andrea Canevaro**

docente di pedagogia Università di Bologna

a seguire: **domande & risposte fra palco & platea**

Progetto ideato e realizzato da

Rete Sanitaria

con il finanziamento di

Ass.I.Pro.V.
Centro di Servizi per la Promozione e lo Sviluppo
del Volontariato della Provincia di Forlì Cesena

con il contributo di

**2° Trofeo
Massimo
Pieratelli**



con il patrocinio di

**SERVIZIO SANITARIO REGIONALE
EMILIA-ROMAGNA**
Azienda Unità Sanitaria Locale di Forlì



Comune di Forlì



Provincia di Forlì-Cesena

con la collaborazione di



contributo artistico a tutte le serate a cura del gruppo teatrale “Variabilità” di Rete Sanitaria, regia di **LORETTA GIOVANNETTI**
tratto da testi scritti dai Volontari di Rete Sanitaria nel “Laboratorio di Scrittura Espressiva” condotto da **TATIANA BERTELLI**

Sala Multimediale San Luigi - via Luigi Nanni, 12 - Forlì - info: 339 2031512